

Mini Converter HDMI To SDI Solo 产品手册

声明

正式使用本产品前，请仔细阅读并遵守《产品使用安全手册》的内容。

文档版本：1.0.0

1 Mini Converter 系列广播级转换器简介

科利通 Mini Converter 是业内领先的广播级转换器，可实现 SDI、HDMI、CVBS 等信号格式之间的 0 延迟转换，还可实现模拟音频、数字音频的嵌入与解嵌，产品可自动检测输入信号，内置时钟恢复机制，配备环出接口，内嵌视分功能，甚至还支持广播级质量的去交织处理。

Mini Converter 系列广播级转换器采用小型化设计，被动散热、低功耗、低噪音，基于纯硬件平台，可保证 7×24 小时运行的稳定性。

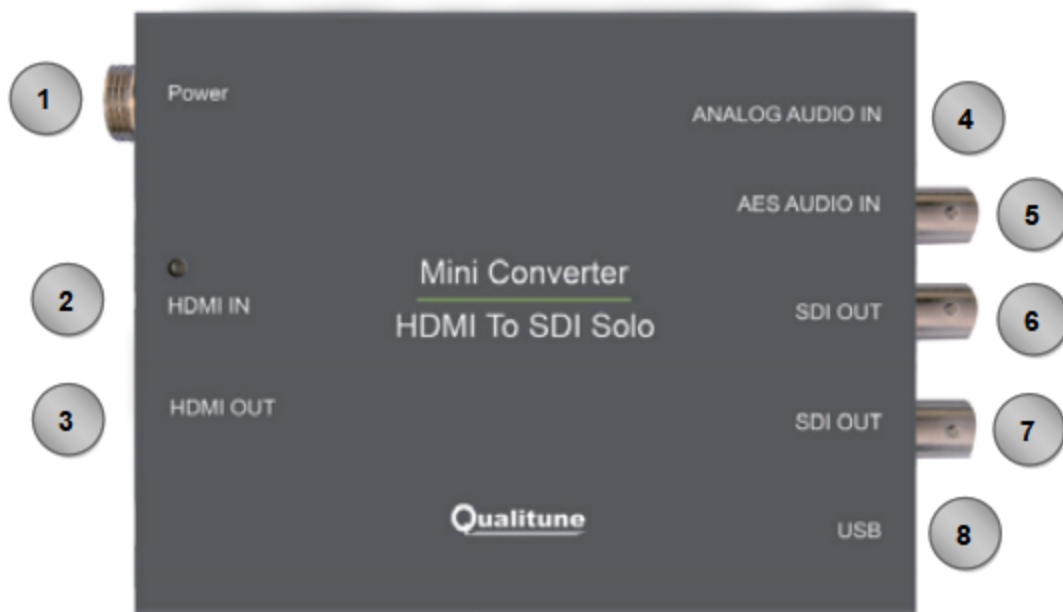
了解更多产品特性获取及最新的产品固件更新，请访问www.qualitune.com.cn

2 Mini Converter HDMI To SDI Solo 使用说明

2.1 关键特性

- 0 延迟 HDMI 到 SDI 转换器
- 可将 HDMI 信号转换成 2 路相同的 SDI 输出
- 支持 HDMI 环出监看
- 支持模拟和 AES 音频加嵌
- 内置超稳定的时钟恢复机制，确保 SDI 指标达广播级
- 12bit 精度 RGB-YUV 转换，确保色彩精准还原
- SDI 输出可强制为 1.5 Gbps，以更广泛适配监视设备
- 稳定可靠，可满足 7×24 小时工作要求

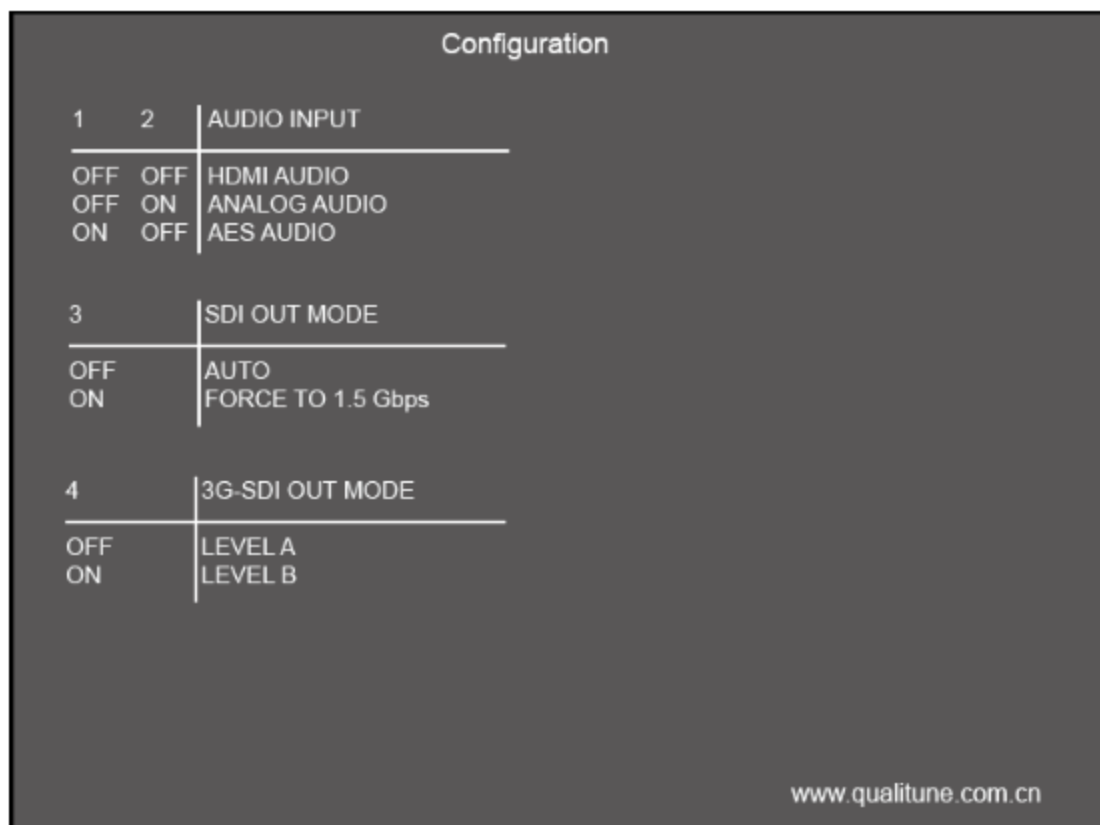
2.2 接口介绍



- ① Power: 12V 电源适配器接口
- ② HDMI IN: HDMI 输入接口, 最多内嵌 8 路音频
- ③ HDMI OUT: HDMI 输出接口
- ④ ANALOG AUDIO IN: 模拟音频输入, 2 声道, 3.5mm 接口
- ⑤ AES AUDIO IN: AES 音频输入, 2 声道
- ⑥ SDI OUT: SDI 输出接口
- ⑦ SDI OUT: 同 6
- ⑧ USB: Micro USB 接口, 固件升级时使用

2.3 拨码开关





Mini Converter HDMI To SDI Solo 支持 8 位拨码开关，将拨码波动至上方代表“ON”状态，将拨码波动至下方数字位置代表“OFF”状态。

□ 拨码位 1、2：设置 SDI OUT 的音频内容来源

- OFF、OFF：SDI OUT 的内嵌音频内容来源于 HDMI IN
- OFF、ON：SDI OUT 的内嵌音频内容来自于模拟音频输入
- ON、OFF：SDI OUT 的内嵌音频来自于 AES 音频输入

□ 拨码位 3：设置 SDI 输出模式

- OFF：不做处理
- ON：如果输入为 3G (1080/50p、1080/59.94p、1080/60p) 信号，强制处理成 1.5Gbps SDI (1080/50i、1080/59.94i、1080/60i)

□ 拨码位 4：设置 3G-SDI 输出 Level

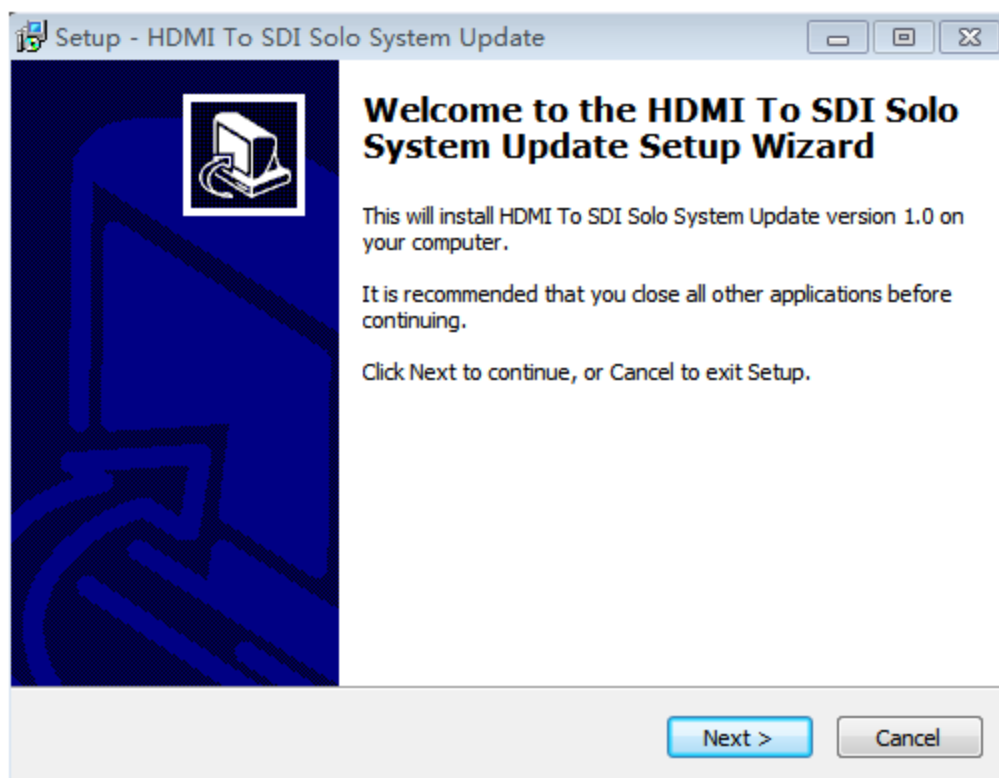
- OFF：SDI 输出为 3G-SDI Level A 格式
- ON：SDI 输出为 3G-SDI Level B 格式

2.4 固件更新

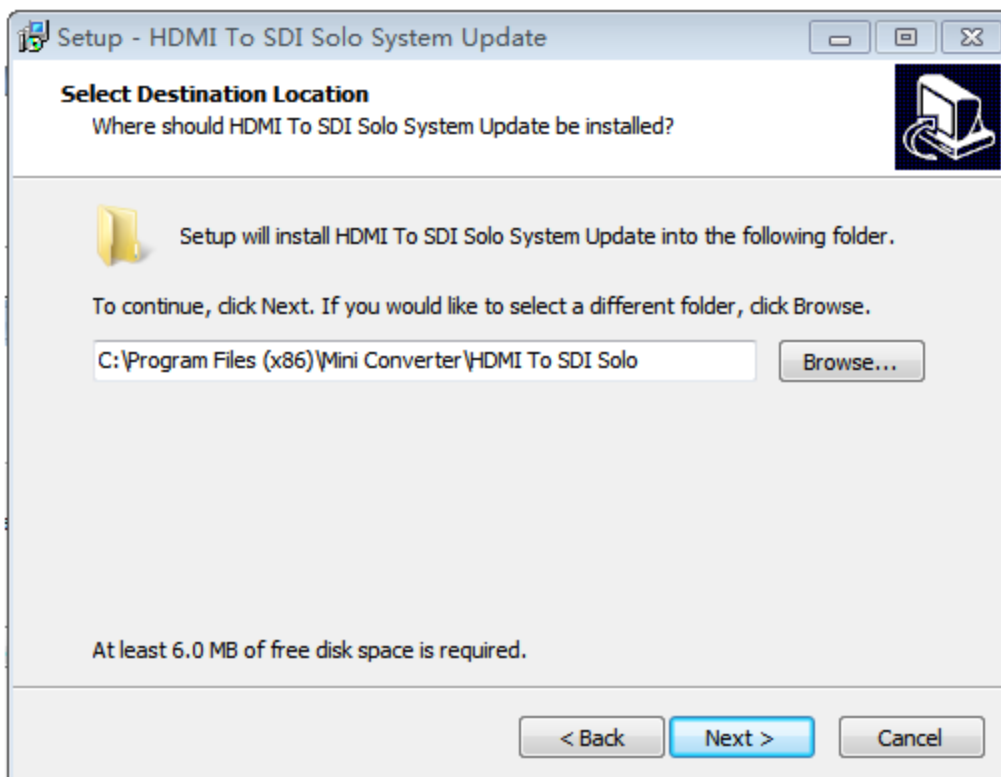
1. 请登录 www.qualitune.com.cn 下载最新的固件更新包 (windows)。
2. 在您的 PC 上安装最新的固件更新包。
 - a) 根据提示点击“Next”进行安装



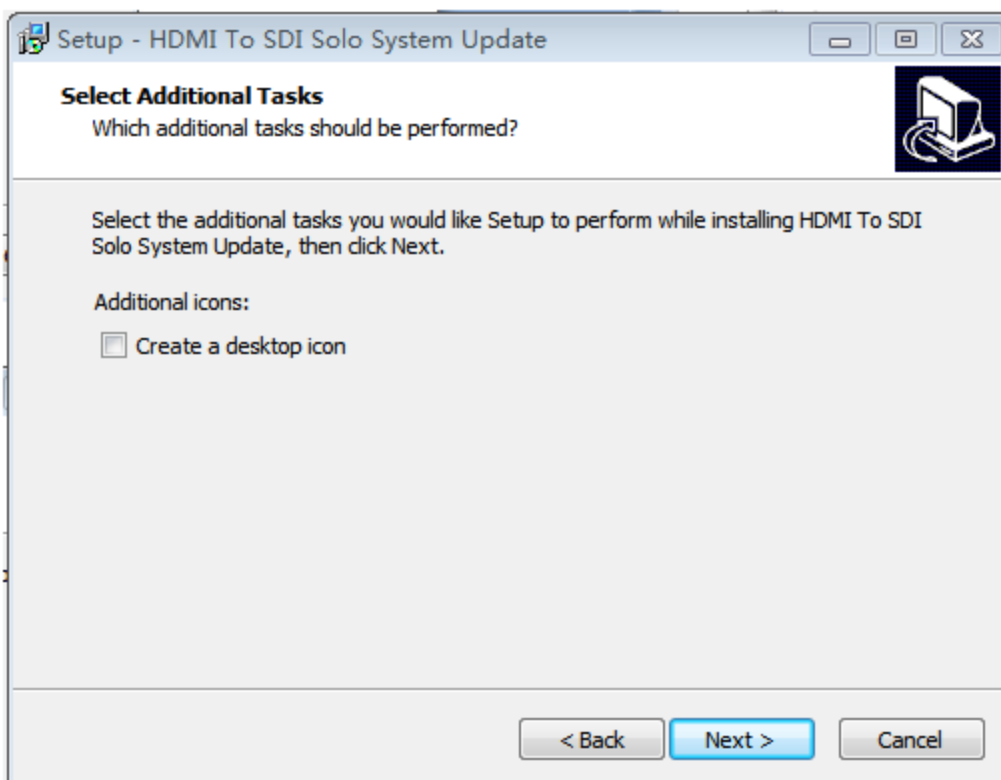
b) 选择安装目录



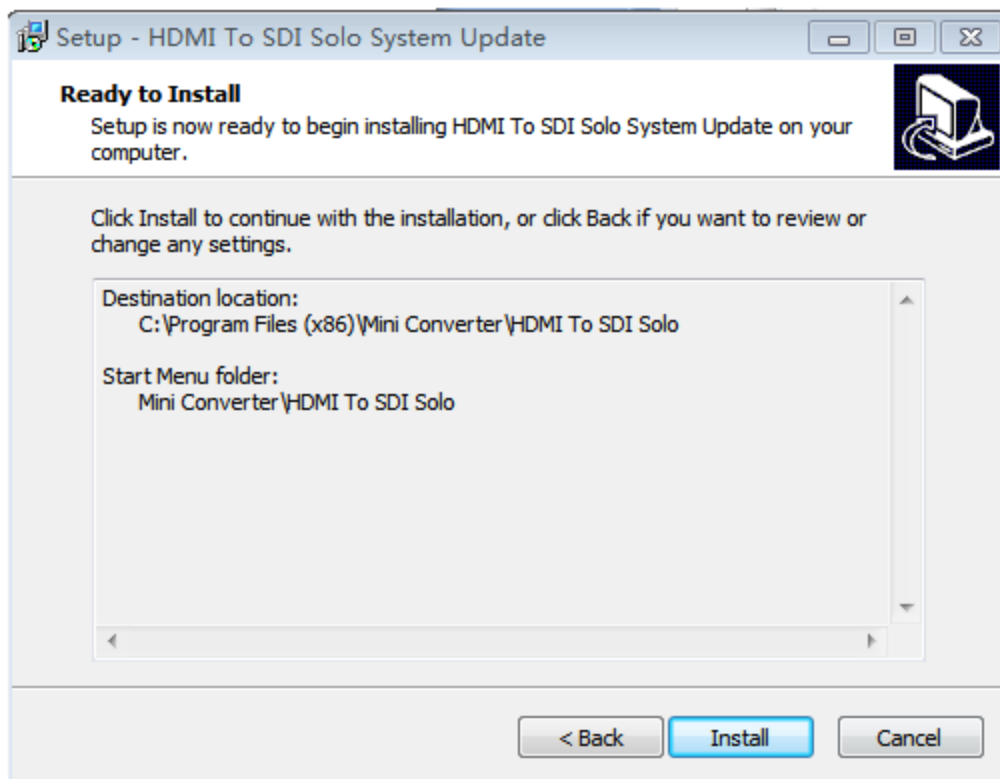
c) 设置出现在系统“开始”菜单的位置



d) 选择创建一个桌面快捷方式



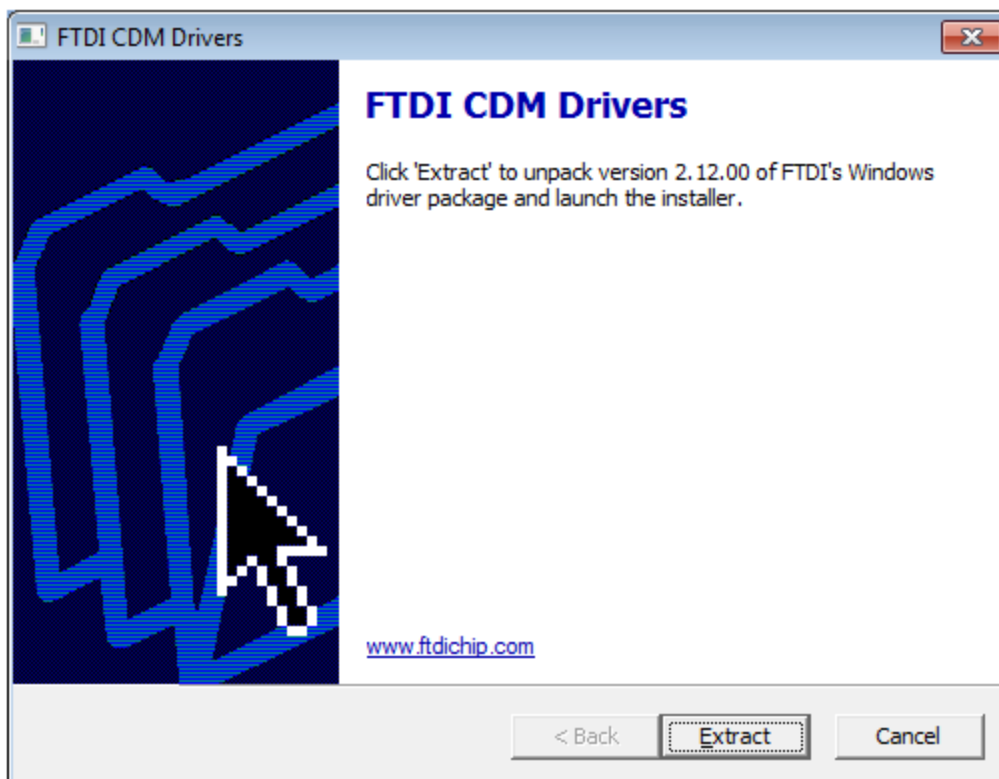
e) 点击“Install”开始安装



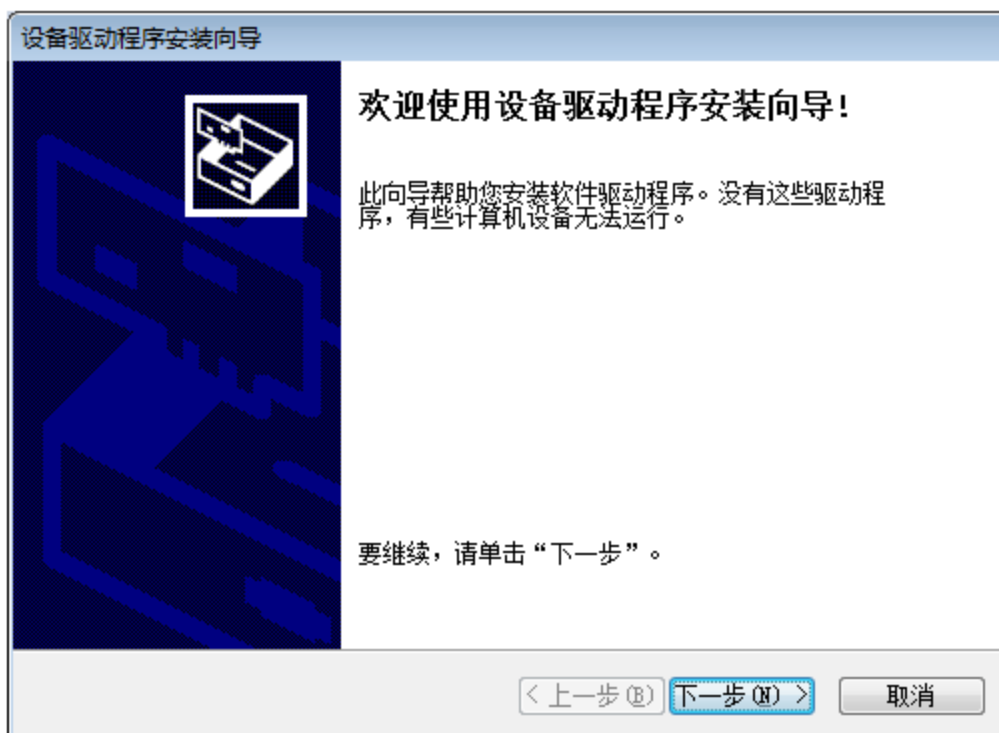
f) 选择安装 USB 驱动，并在安装完成后运行固件升级程序



g) 点击“Extract”安装驱动



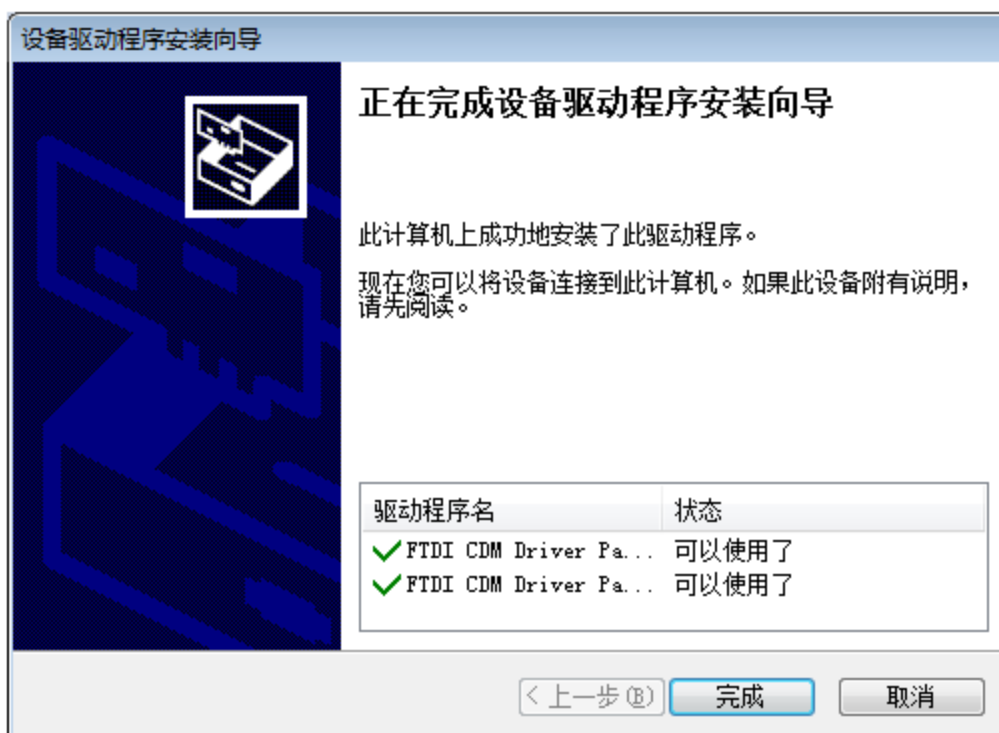
h) 点击“下一步”继续安装



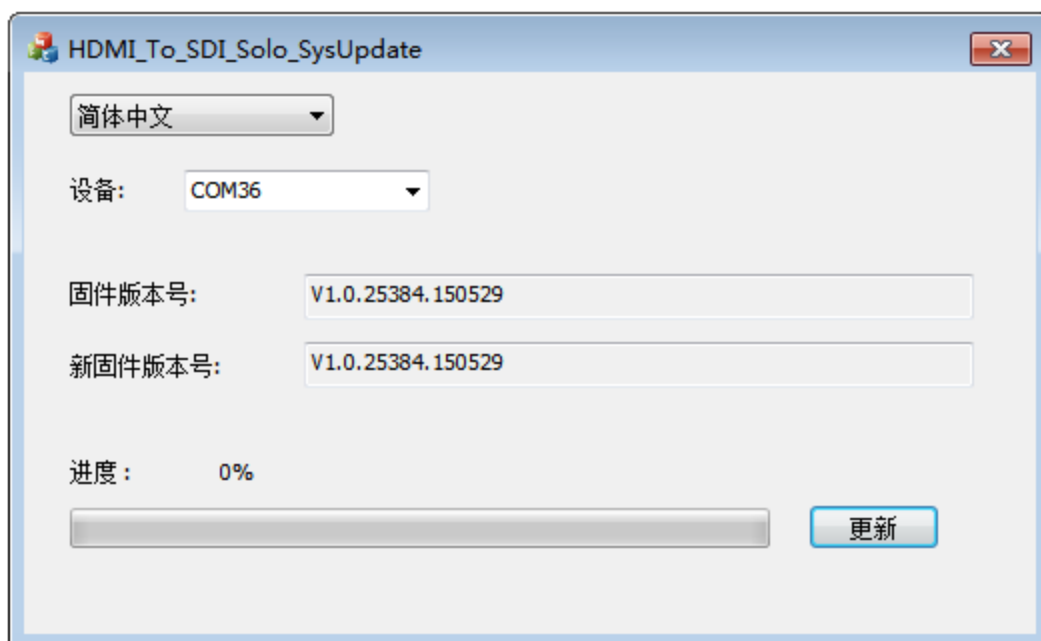
i) 选件接受协议，点击“下一步”继续安装



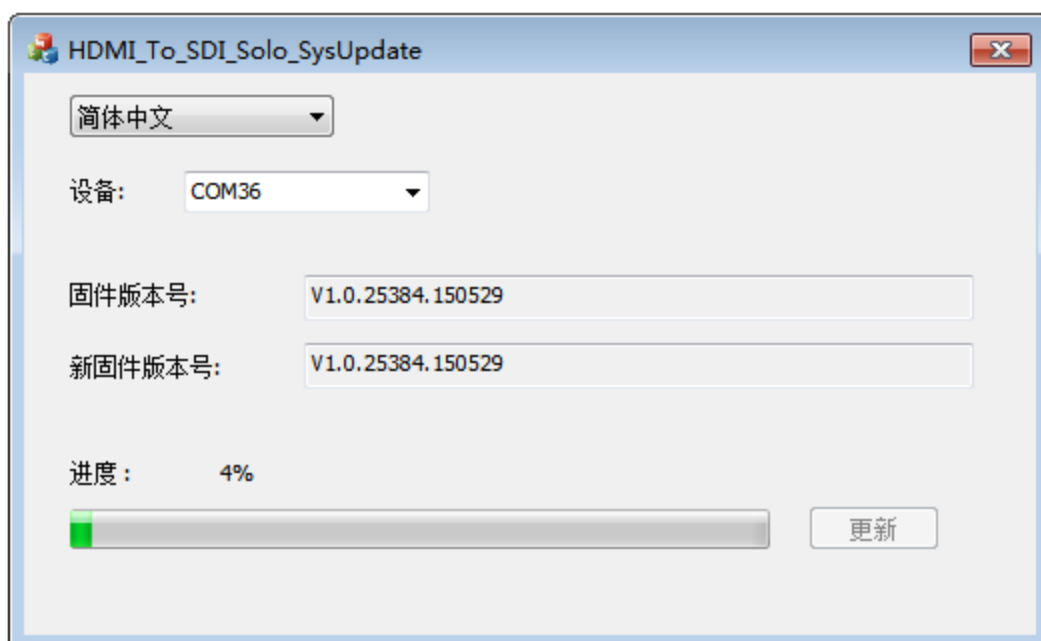
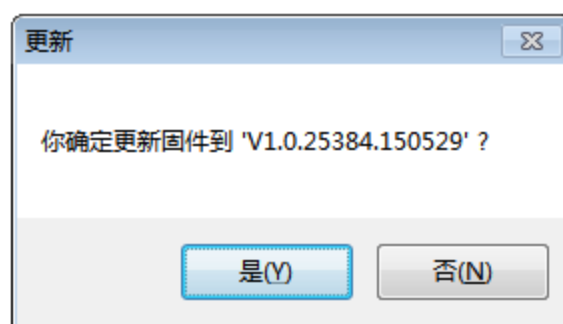
j) 点击“完成”，完成安装



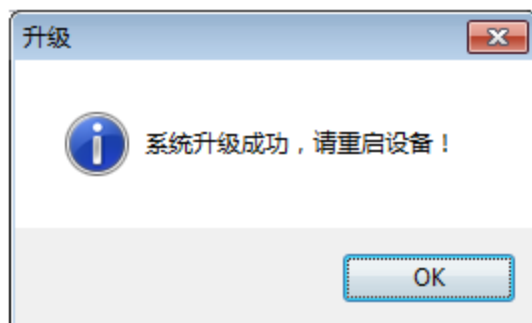
3. 安装完成后, 在安装目录运行“HDMI To SDI Solo System Update.exe”程序



- a) 点击“更新”按钮，即可进行更新，工具上有进度提示，烧写过程中设备 Led 灯红绿交替闪烁。



- b) 更新过程不要断电，直到提示“设备升级成功，请重启设备”，Led 灯绿色闪烁，代表固件烧写完成。



c) 最后将设备断电再上电，更新完成。

2.5 产品规格

□ HDMI 输入

数量: 1

接口: HDMI Type A

制式: 525, 625, 1080/50i, 1080/59.94i, 1080/60i, 720/50p, 720/59.94p, 720/60p, 1080/50p, 1080/59.94p, 1080/60p

□ AES 输入

声道: 2

信号标准: AES3

接口: BNC, 非平衡

□ 模拟音频输入

声道: 2

接口: 3.5mm 接口, 非平衡

□ HDMI 环出

数量: 1

信号标准: HDMI 1.4

接口: HDMI Type A

□ SDI 输出

数量: 2

接口: BNC

反射损耗: >15 dB up to 1.5 GHz

>10 dB form 1.5 GHz to 3 GHz

抖动: <0.2 UI

传输距离: SD: 400 m, HD: 200 m,

3G: 100 m (Beledn 1694A)

□ DC 12V 电源输入

数量: 1

配置

拨码

Micro USB

功耗

3W

物理尺寸

23mm × 123mm × 92mm

工作环境

温度：0~35℃

相对湿度：0%~90%